

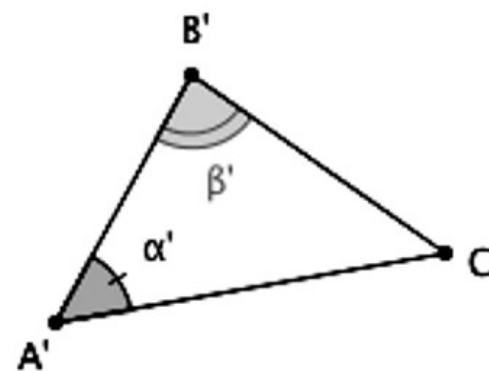
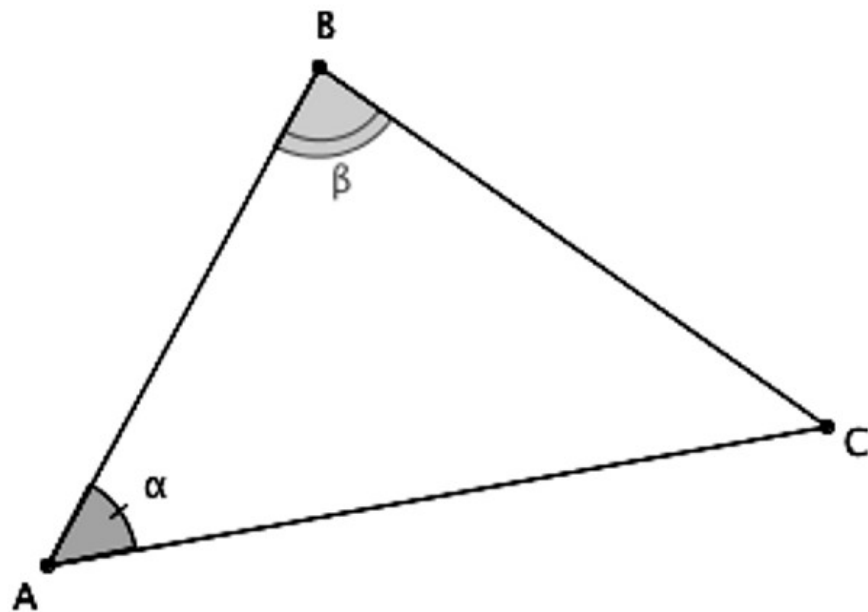
METODOLOGIA DELLA PROGETTAZIONE

a.a. 2019/2020

Prof. Arch. Ing.
Fabio Iannotta, ph.d.

LEZIONI TECNICHE
scala metrica

Scale metriche



$$\alpha = \alpha', \beta = \beta' \implies$$

ABC e A'B'C' sono simili
per il primo criterio

SCALE METRICHE (NUMERICHE)

Scala 10:1 (ingrandimento di oggetti, componenti meccaniche)

Scala 5:1

Scala 2:1

Scala 1:1 (dettagli di particolari componenti e design)

Scala 1:2

Scala 1:5

Scala 1:10

Scala 1:20 (particolari costruttivi, componenti di arredamento)

Scala 1:50 (progetto esecutivo, layout arredamento)

Scala 1:100 (progetto architettonico definitivo, costituisce la scala più comunemente utilizzata)

Scala 1:200 (progetto preliminare, planimetrie catastali di immobili)

Scala 1:500 (Planimetria generale, Piano particolareggiato e Piani esecutivi)

Scala 1:1000 (Inquadramento urbano)

Scala 1:2000 (URBANISTICA)

Scala 1:5000

Scala 1:10000

Scala 1:25000

SCALE METRICHE (GRAFICHE)



1:100

Fattore di scala

1cm = 100cm

disegno

realtà

1. SE DEVO DISEGNARE IN SCALA UN OGGETTO REALE:

- 1) TROVO LA MISURA DELL'OGGETTO REALE IN **cm**
- 2) **DIVIDO** LA MISURA PER IL **FATTORE DI SCALA**
- 3) OTTENGO LA **MISURA DELL'OGGETTO DA DISEGNARE**

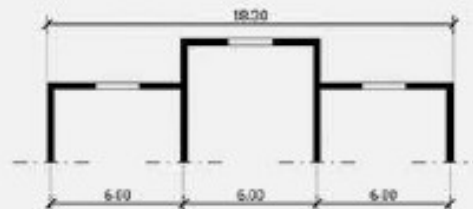
2. SE DEVO TROVARE LA MISURA DI UN OGGETTO
DISEGNATO IN SCALA SU UN DISEGNO:

- 1) TROVO LA MISURA DELL'OGGETTO DISEGNATO IN **cm**
- 2) **MOLTIPLICO** LA MISURA PER IL **FATTORE DI SCALA**
- 3) OTTENGO LA **MISURA REALE DELL'OGGETTO**

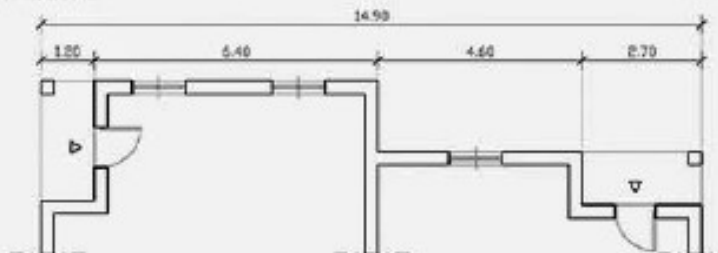
QUOTE



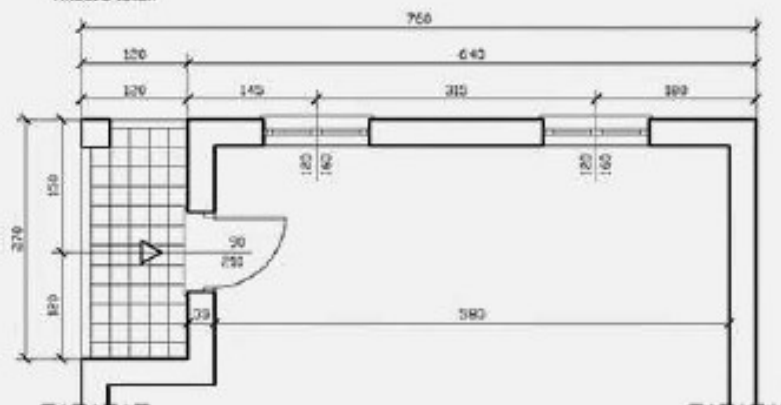
- In scala 1:200 quotare:
passi strutturali
ingombro totale
altezze



- In scala 1:100 quotare:
misure parziali
misure totali



- In scala 1:50 quotare:
infissi
misure parziali
misure totali

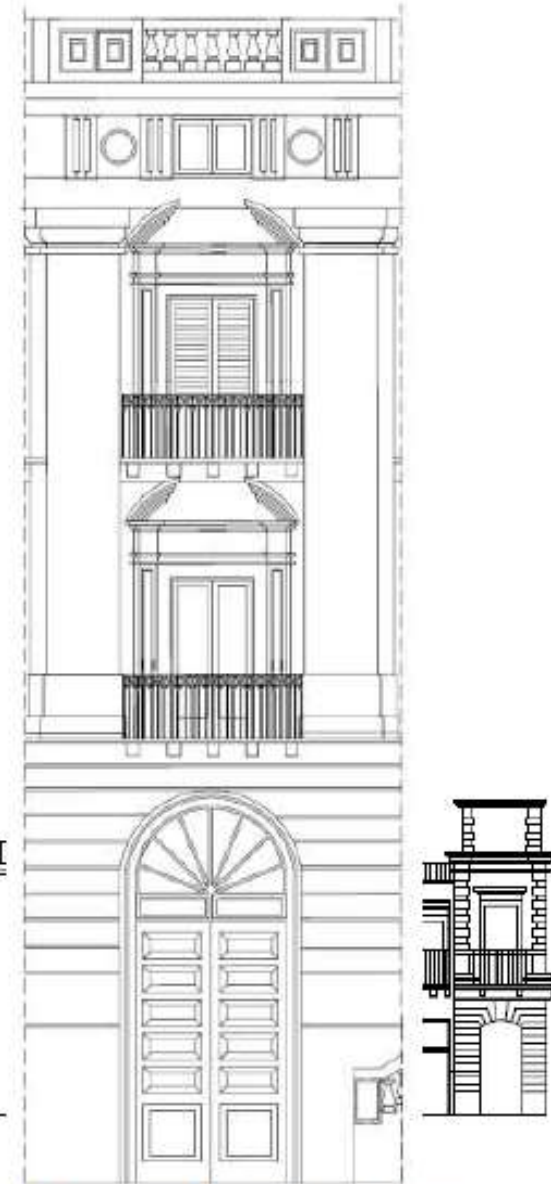




RAPPRESENTAZIONE SCALA 1/500



RAPPRESENTAZIONE SCALA 1/200



RAPPRESENTAZIONE SCALA 1/50

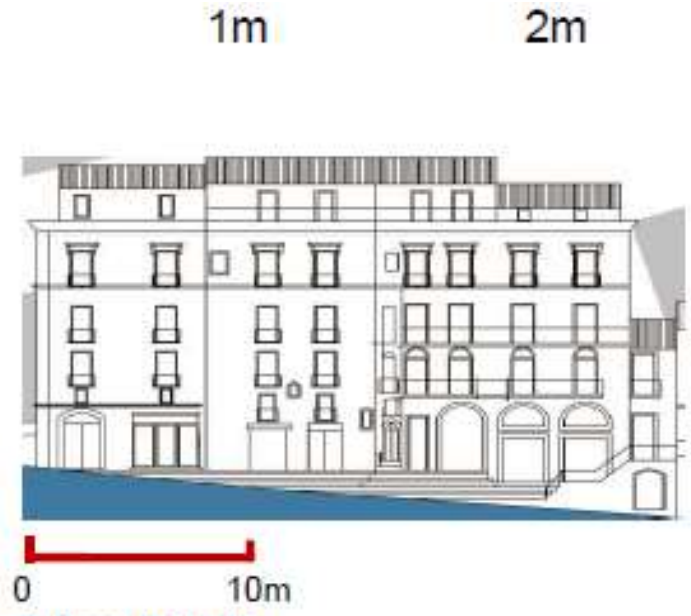
RAPPRESENTAZIONE IN SCALA



0 10m
5 centimetri

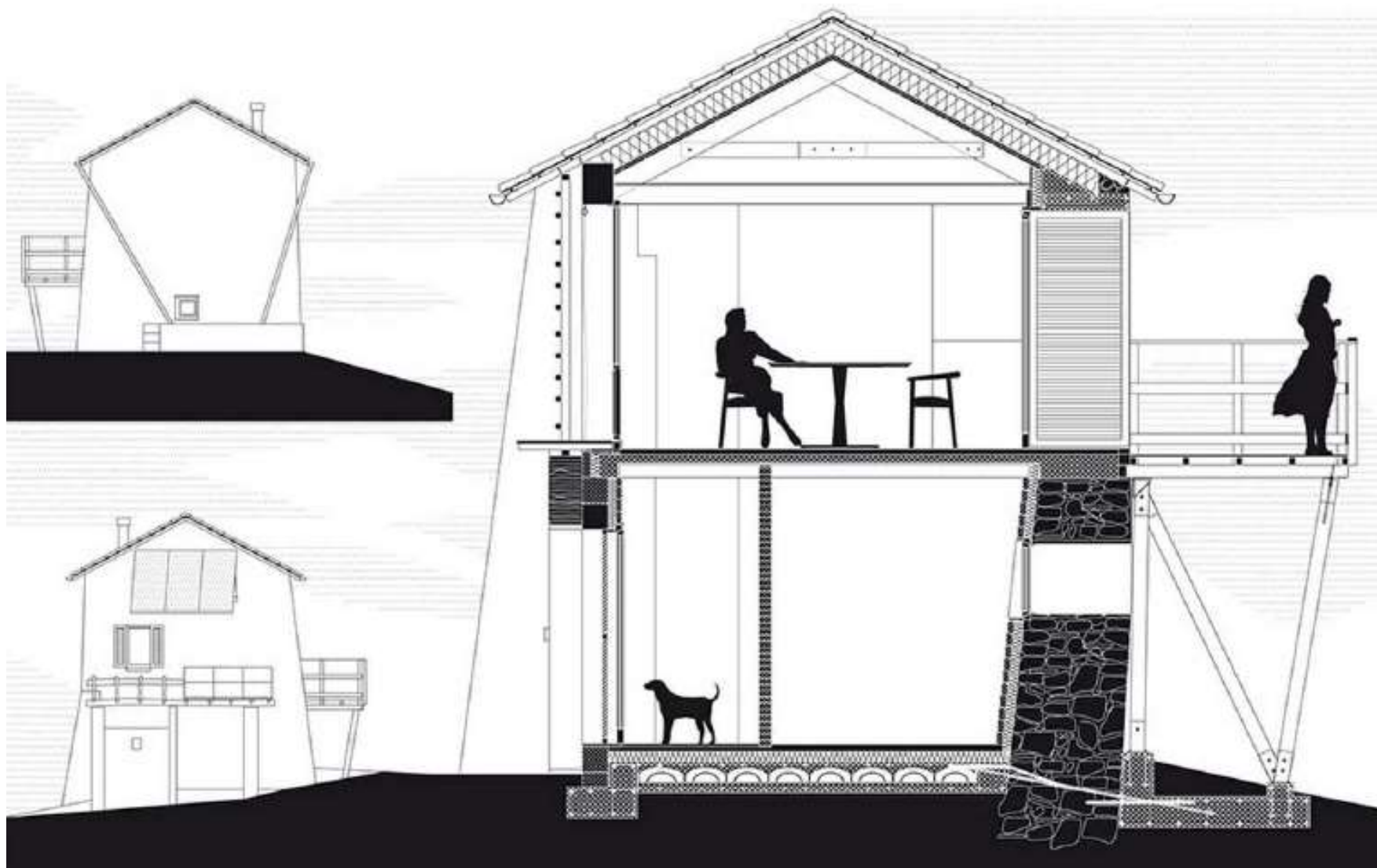
Equivale a scrivere SCALA 1/200

0
1m 2m
Disegno ridotto
per motivi di
impaginazione



0 10m
3,8 centimetri

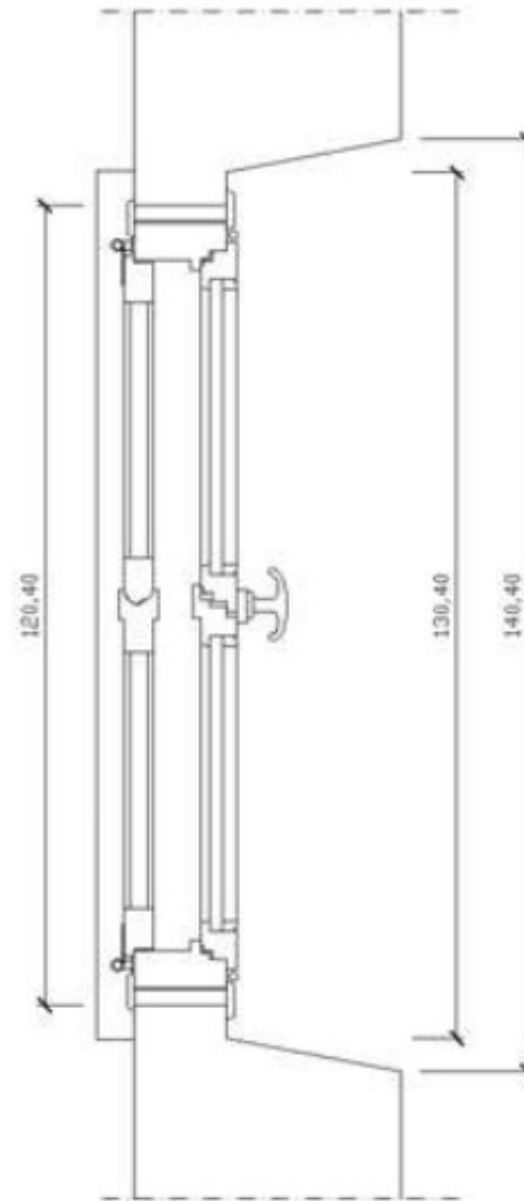
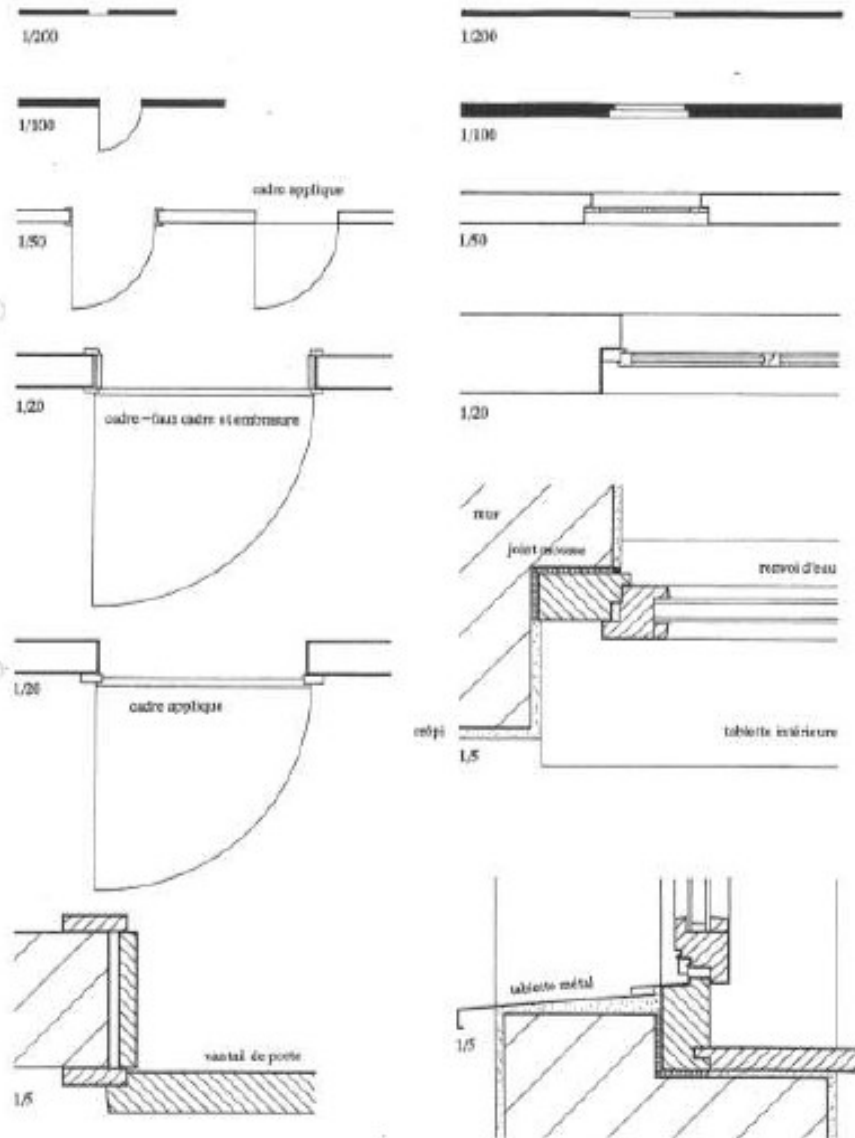
Equivale a scrivere SCALA 1/263,16



RAPPRESENTAZIONE IN SCALA

PORTES ET FENETRES

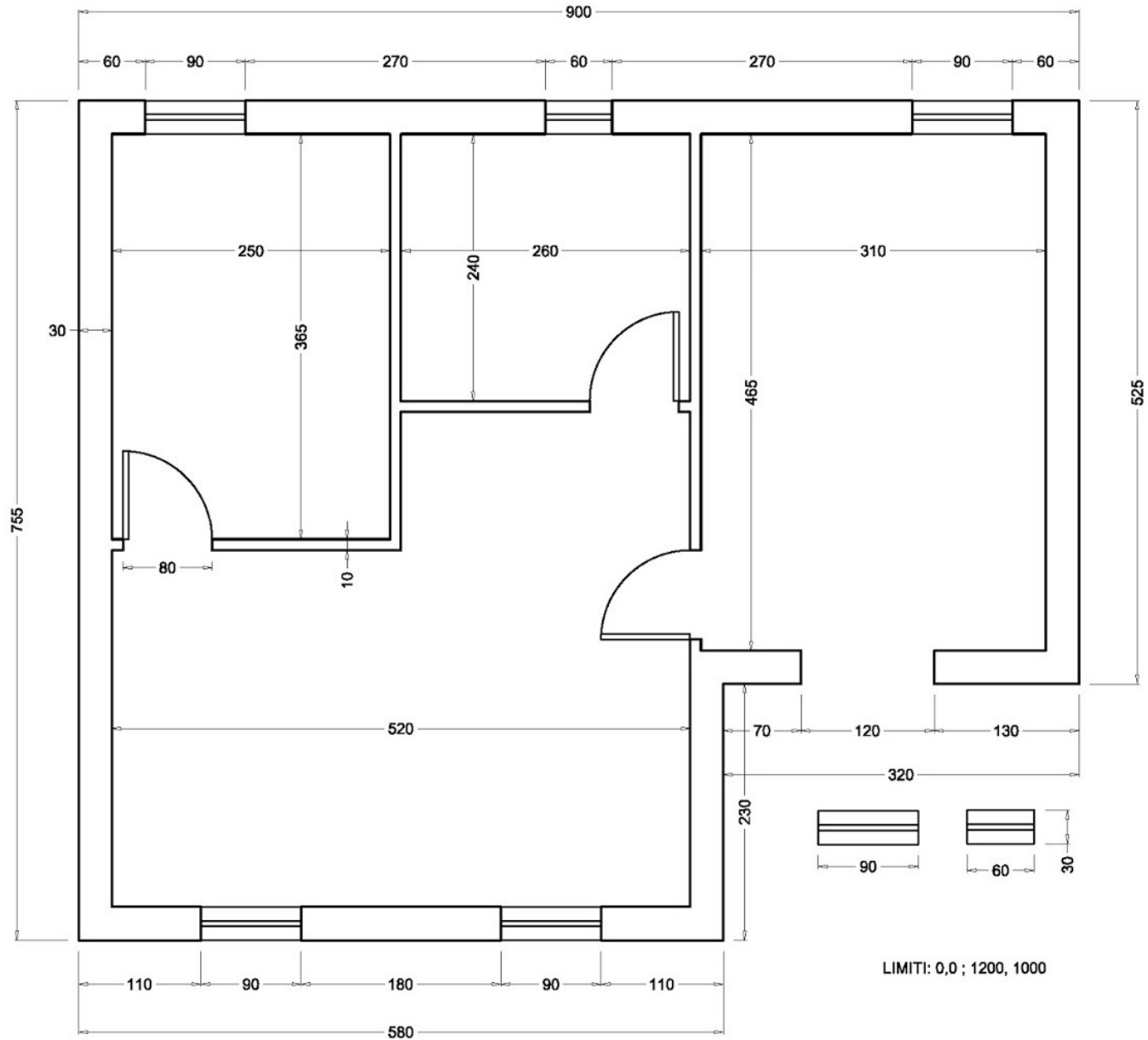
Récapitulation des représentations type aux différentes échelles



RAPPRESENTAZIONE IN SCALA

ESERCITAZIONE #3

Disegnare la pianta architettonica in scale diverse – 1:200 1:100, 1:50, 1:20,



ESERCITAZIONE #3